

# Installation von GIMP

Zum Erstellen von benutzerdefinierten Lokbildern  
Für die ECos 50200 & 50000 / Central Station Reloaded

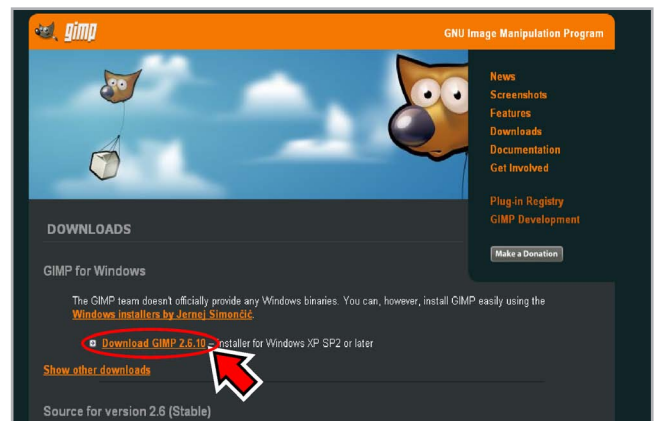
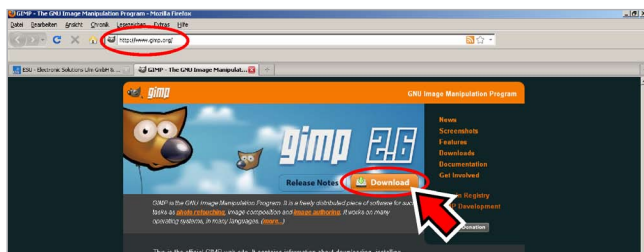
Um eigene Bilder für die ECos zu erstellen und zu bearbeiten empfehlen wir das kostenlos verfügbare Bildbearbeitungsprogramm GIMP. In dieser Anleitung erfahren Sie, wie Sie das Programm auf Ihrem Windows®-PC installieren können.

Die Webseite des GIMP-Projekts und das Installationsprogramm sind ausschließlich in englischer Sprache verfügbar, das Programm GIMP selbst ist auf deutsch.

## 1. Herunterladen des Programms

Öffnen Sie Ihren Webbrowser und geben Sie die Adresse **www.gimp.org** in der Adressleiste ein. Gehen Sie dann auf den Button „Download“.

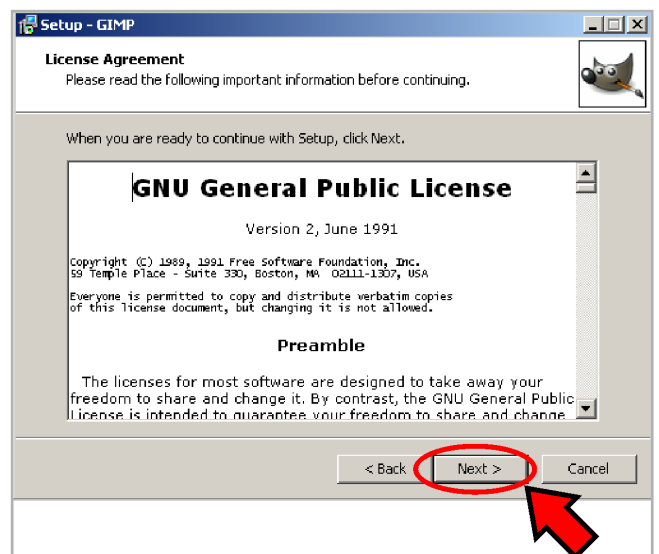
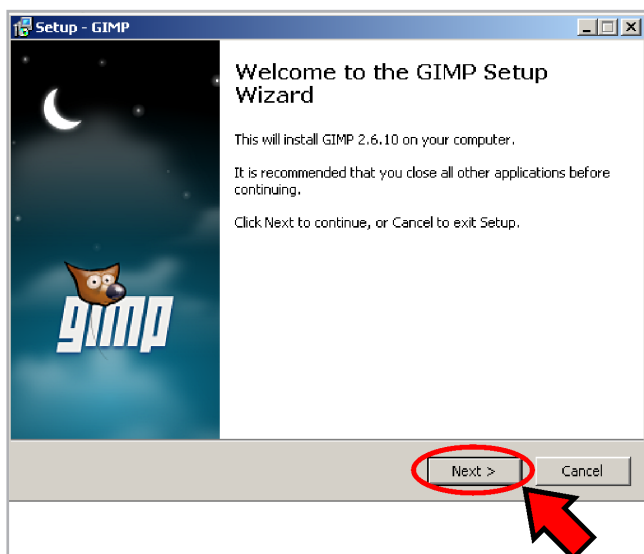
Auf der folgenden Seite wählen Sie „Download GIMP“ aus. Auf der darauf folgenden Seite wird der Download automatisch gestartet. Bitte speichern Sie die Datei auf Ihrer Festplatte.



## 2. Installation von GIMP

Öffnen Sie die eben heruntergeladene Datei. Auf dem Begrüßungsbildschirm zur Installation wählen Sie „Next >“.

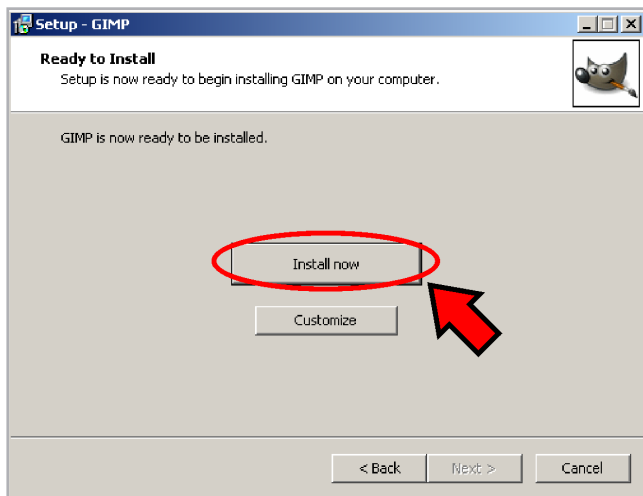
Auf der nächsten Seite akzeptieren Sie bitte die Lizenzbestimmungen.



Nun können Sie die Installation mit „Install now“ starten. Der Installationsvorgang kann einige Zeit dauern...

# Installation von GIMP

Zum Erstellen von benutzerdefinierten Lokbildern  
Für die ECoS 50200 & 50000 / Central Station Reloaded



Nachdem GIMP auf Ihrem PC installiert wurde, beenden Sie das Installationsprogramm. Möchten Sie GIMP nicht gleich im Anschluss ausführen, entfernen Sie den Haken bei „Launch GIMP“.



Das Grafikprogramm GIMP ist nun auf Ihrem PC installiert. Sie können es im Startmenu unter GIMP-„GIMP 2“ aufrufen.

